

ElektroForm solar

Verso l'amministrazione digitale

21.05.2025 | Swissolar



ElektroForm solar

Una collaborazione tra Swissolar e Brunner Informatik

SWISSOLAR 

Brunner Informatik AG



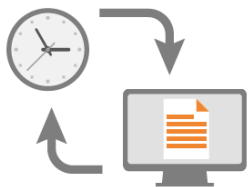
ElektroForm solar
· · ·

ElektroForm solar

Il solare. Semplice. Digitale.



I vostri vantaggi a colpo d'occhio



Efficienza

Risparmio di tempo grazie ad un unico inserimento dei dati per tutti i formulari.



Istruzioni precise

Quali formulari devono venir compilati e in che modo.
Supporto in caso di problemi.



Semplice panoramica – Tutto in un unico posto

Informazioni sulla gestione dei progetti, stato dei progetti e riscontri dai destinatari dei formulari.

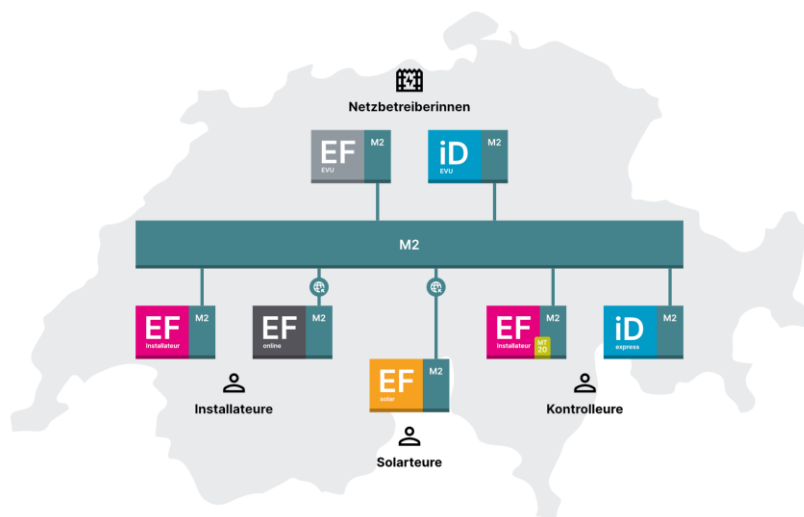


Qualità

Miglioramento della qualità dei dati attraverso la preselezione dei dati e i controlli di coerenza dei dati.

Funzioni concrete

- Formulare dei **gestori di rete**
- Interfaccia digitale con ElektroForm
- Piattaforma a livello nazionale (M2-Hub)



Funzioni concrete

- Procedimento per l'**estratto del registro fondiario**
 - direttamente tramite Terravis (digitale)
 - sistemi cantonali (registro fondiario)
 - ordinazione automatica presso l'autorità competente

EDC

Ordine dell'estratto del registro fondiario

Stato di formulario

✓ Completare

→ Scaricare

Estratto del registro fondiario per l'ubicazione dell'impianto di cui sopra

Ottenuto tramite

☒ Terravis

☐ Portale GIS

☐ E-mail

Funzioni concrete

- **Formulari di annuncio** cantonali
 - attualmente via PDF per tutti i Cantoni tranne BE, SZ, UR, NE (solo digitale)



Funzioni concrete

pronovo

- Rimunerazione unica federale
 - tramite interfaccia digitale con **Pronovo**
 - Registro completo dei dati dell'impianto PV
 - Potenza in kWp, resa, superficie, ecc.

Domanda 20225571

Gestione domande > Domande in elaborazione > Selezionare il ruolo > Domanda 20225571

Capacità installata e nominale del dispositivo di accumulo (kWh) * ✓

10.24

Descrizione esatta della tecnologia dell'accumulatore (ad es. batteria agli ioni di litio, aria compressa, ecc.) * ✓

Li-Ion Akku

Marca dell'accumulatore * ✓

BYD

Denominazione dei tipi * ✓

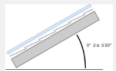
B-Box Premium HVS 10.2

Data della messa in esercizio del dispositivo di accumulo * ✓

07.10.2024

Parte dell'impianto 1: Angolo di inclinazione in gradi (angolo rispetto alla linea orizzontale) ○ * ✓

Vigilante notare: L'angolo di inclinazione viene misurato in direzione orizzontale e per questo può raggiungere la massima di 90°.



30

Parte dell'impianto 1: Tipo di modulo * ✓

JA Solar - JAM54D41-450/LB

Parte dell'impianto 1: Quantità di moduli * ✓

25

Parte dell'impianto 1: Potenza di ogni modulo in Wp ○ * ✓

450

Parte dell'impianto 1: Potenza nominale installata dei moduli DC in kWp * ✓

11.25

Categoria della gestrice/del gestore dell'impianto * ✓

Persona privata

Si tratta di una persona singola o di una comunità? ○ * ✓

Selezionare «Comunità» per coppie, comunità di proprietari per piani o comunità ereditarie o simili.

☒ Persona singola

☐ Comunità

Appellativo * ✓

Altro

Nome * ✓

Max

Cognome * ✓

Muster

Via, numero ○ * ✓

Formato: Via Modello 1

Neugasse 6

Casella postale

CAP * ✓

8005

Località * ✓

Zürich

Salvare il modello

CONCLUDERE E TRASMETTERE A PRONOVO

Funzioni concrete

– Pool di documenti centrale

SOL

Modulo di annuncio impianti solari (GR)

Stato di formulario

✓ Compilare

→ Firma

→ Invia

→ Aspettare la risposta

In corso

Posizione dell'impianto

Informazioni sulla posizione

Posizione

Rüttenenstrasse 31a

6375 Beckenried

Coordinate

LV95:2679864.221,1201835.714

Comunità

Beckenried

Numeri

Pacco n° (KTN)

1317

Edificio no. (EGID)

2701662

Indirizzi / Partner commerciali

Azienda presentatrice

SOB-12345

Indirizzo

Swissolar 2

Neugasse 6

8005 Zürich

Impiegato

Fabio Giddey

giddey@swissolar.ch

Proprietario edificio

Muster Hans

Max Muster

Rüttenenstrasse 31a

Neugasse 6

8005 Zürich

giddey@swissolar.ch

044 250 98 22

Cliente

Muster Hans

Max Muster

Rüttenenstrasse 31a

Neugasse 6

8005 Zürich

giddey@swissolar.ch

0442508822

Verificare in Swissolar Blendtool

Analizzare gli effetti di immissione delle superfici riflettenti la luce solare con il Blendtool.

1. [Copia E-GRID](#)

Pool di documenti

Allegati

Collegare l'edificio con il GRD

JAM54D41-450/LB

Scheda tecnica

Gem. Beckenried

☐ Collegare al formulario Meldeformular Solar (bss)

☐ Collegare al formulario Meldeformular Solar (AG)

☐ Collegare al formulario Modulo di annuncio impianti solari (GR)

Symo 7.0-3-M

Scheda tecnica

Gem. Beckenried

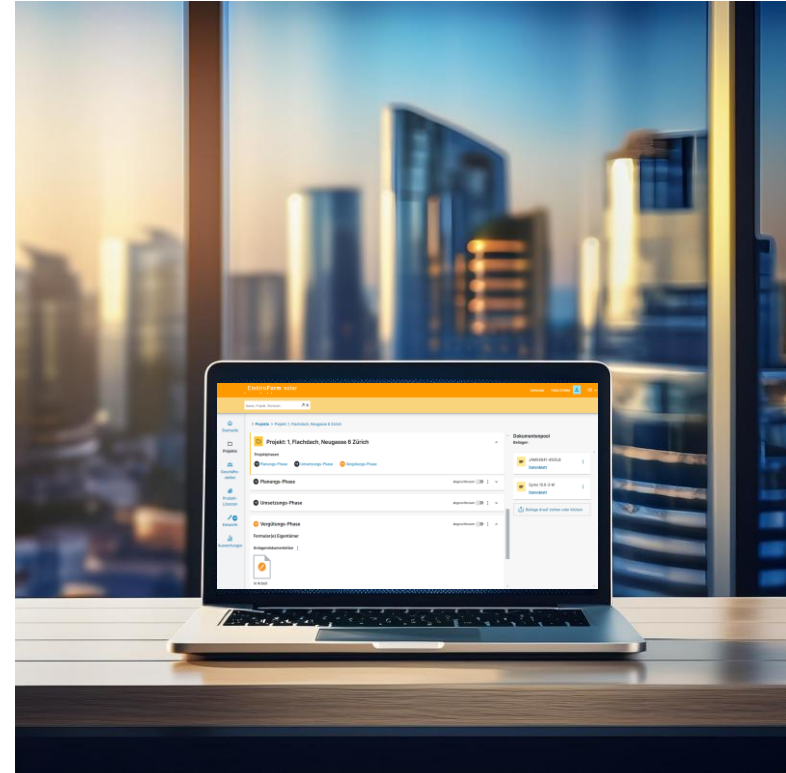
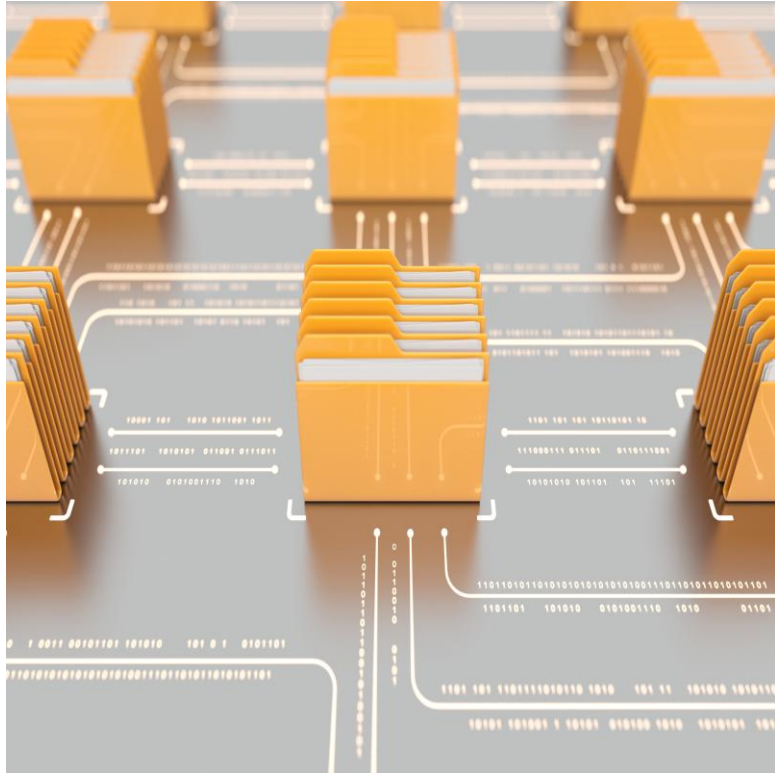
☐ Collegare al formulario Meldeformular Solar (bss)

☐ Collegare al formulario Meldeformular Solar (AG)

☐ Collegare al formulario Modulo di annuncio impianti solari (GR)

File trascinare o cliccare

Nuova funzione – Documentazione dell'impianto



Nuova funzione: documentazione dell'impianto



La documentazione dell'impianto è disponibile **da subito** su ElektroForm solar senza costi aggiuntivi.

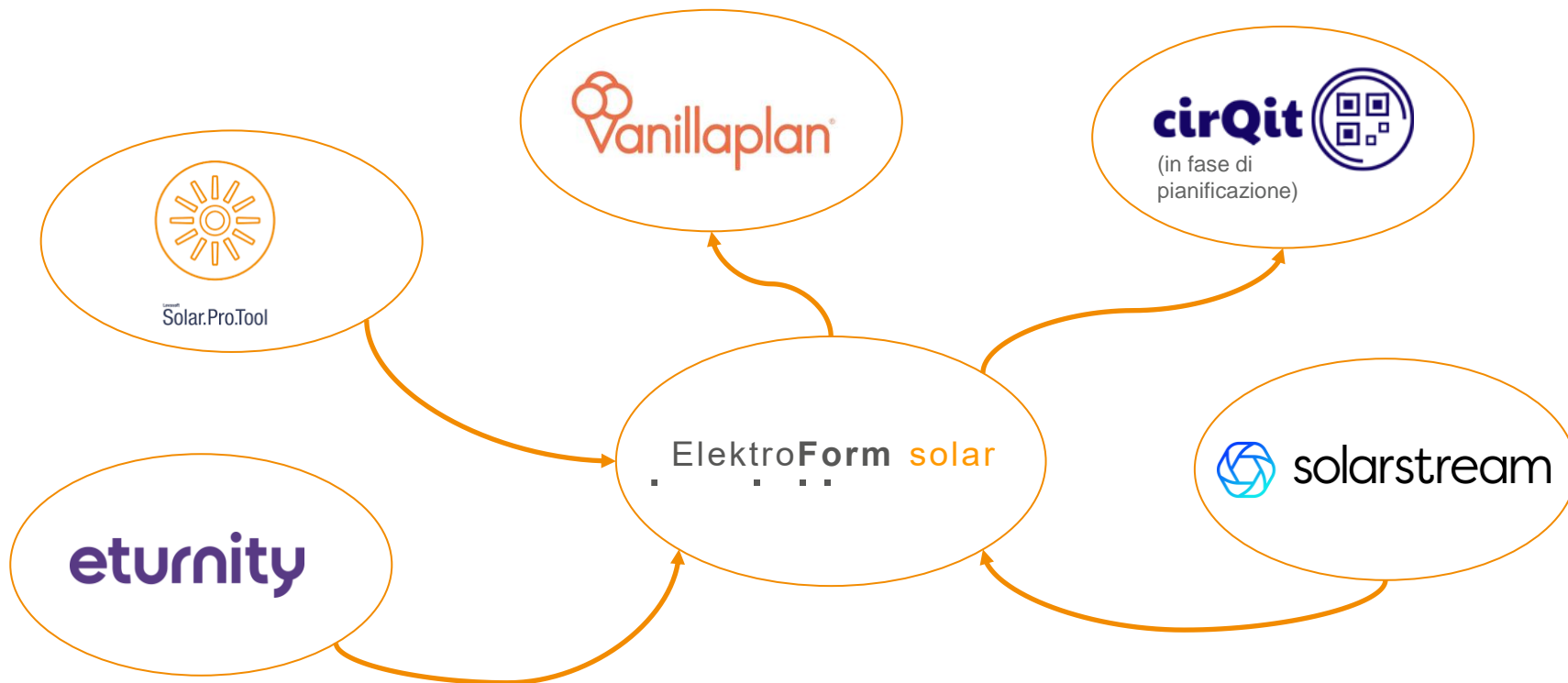


Risparmio di tempo per documentazione da 90' fino a 15 minuti.

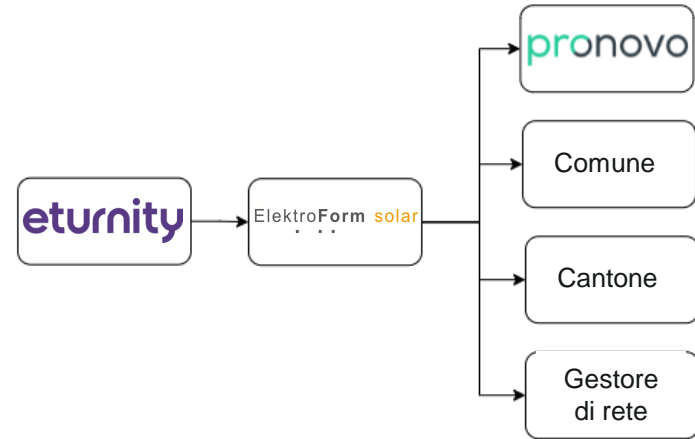
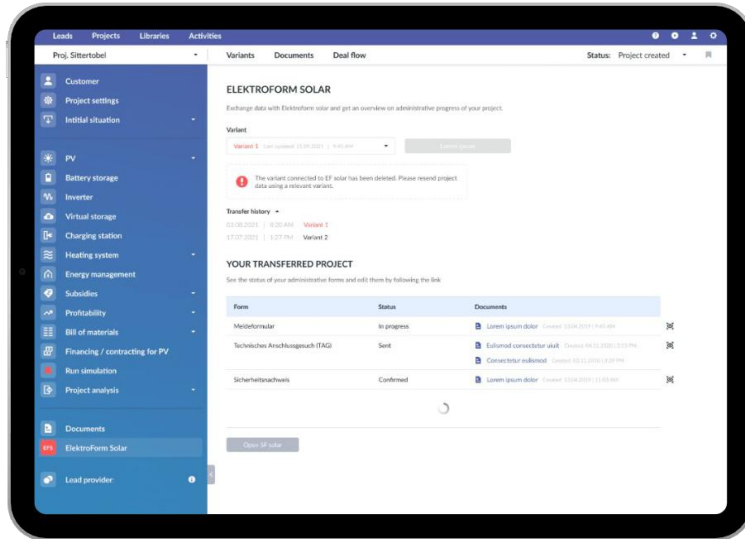


Una documentazione dell'impianto standardizzata a livello svizzero e basata sulla norma. Ciò consente un aumento della qualità dell'intero settore.

Interfacce



Connessione Eternity



ElektroForm solar versione integrale

Pacchetti di utilizzo

Prezzi per membri di Swissolar

Pacchetto 5	CHF 50/Progetto	CHF 250
Pacchetto 25	CHF 45/ Progetto	CHF 1'125
Pacchetto 50	CHF 40/ Progetto	CHF 2'000
Pacchetto 100	CHF 35/ Progetto	CHF 3'500
Pacchetto 250	CHF 30/ Progetto	CHF 7'500
Pacchetto375	CHF 25/ Progetto	CHF 9'375
Pacchetto 500	CHF 20/ Progetto	CHF 10'000
Pacchetto 1000	CHF 15/ Progetto	CHF 15'000

Totale

Prezzi IVA escl.

La validità dei pacchetti è di 12 mesi.

*Supplemento di CHF 5.- per progetto per i non membri di Swissolar

ElektroForm solar



Con il sostegno di  svizzera**energia**

Dal 29.03.2022 disponibile nella versione integrale.
Maggiori informazioni su www.elektroform.ch/solar

Avete domande o suggerimenti?

Fabio Gidey è volentieri a vostra disposizione
gidey@swissolar.ch oppure 044 250 88 22